

304C CR

Hydraulické minirýpadlo

CAT®



Vznětový motor

Čistý výkon (ISO 9249) při 2400 ot/min

31 kW/42,2 k

Provozní hmotnost (bez přídatného protizávaží)

S přístřeškem (nedodává se do ČR)

4635 kg

S kabinou

4755 kg

Hydraulické minirýpadlo Caterpillar® 304C CR

Toto minirýpadlo od firmy Caterpillar umožňuje vysokou produktivitu a všestranné využití, a snadno se udržuje.

Výkonnost a všestranné využití

Rychlý a výkonný, plynule pracující hydraulický systém je zárukou, že rýpadla Cat C Series CR jsou stroje, které umožňují zákazníkům dosahování požadované produktivity.

Hydraulický systém typu 'load sensing' zabezpečuje optimální výkonnost a současně přispívá k hospodárné spotřebě paliva.

Ke standardnímu vybavení patří přídavná vedení s hadicovými rychlospojkami pro jednosměrný okruh (kladivo) i obousměrný okruh (zemní vrták).

Volitelný druhý přídavný okruh dovoluje využití dalších pracovních nástrojů, včetně nástrojů otočných.

Funkce plovoucí radlice umožňuje efektivně provádět práce při úklidu terénu a skládek.

Volba standardní nebo dlouhé násady umožňuje přizpůsobit stroj prováděné práci.

Velký úhel otočení lopaty kolem čepu usnadňuje udržení materiálu v lopatě i provádění příkopových prací plochým dnem lopaty.

Přídavné protizávaží umožňuje konfigurovat stroj tak, aby to odpovídalo použitému pracovnímu nástroji a aplikaci stroje.

Komfort a snadné ovládání

Minirýpadla Cat C Series CR se do ČR dodávají s kabinou.

Kompaktní rádius přispívá k lepší využitelnosti stroje a dovoluje práce i v omezeném prostoru. Poloměr otočné nástavby nepřekračuje šířku podvozku, takže obsluha se může soustředit na prováděnou práci a nemusí se obávat kolize zadní části nástavby s okolními překážkami.

Dva rozsahy rychlostí pojezdu s automatickým přepínáním optimalizují pojezd po staveništi podle potřebné tažné síly na pásích.

Ovládací prvky přídavných okruhů a otoče výložníku instalované na joystiku umožňují ovládání funkcí stroje dotykem prstů a nezabírají místo na podlaze.

Volitelná klimatizace nebo ventilace kabiny a souprava protislunečních clon přispívá k dalšímu zvýšení komfortu obsluhy.

Všestranná využitelnost a výkonnost

Minirýpadlo Caterpillar 304C CR má vysokou výkonnost, poskytuje obsluze komfort, jeho kompaktní rádius umožňuje všestranné využití, a náklady na údržbu stroje jsou velmi nízké.



Nízké provozní náklady

Robustnost, spolehlivost a snadná údržba patří k základním rysům konstrukce minirypadel C Series CR.

Otevírací zadní kryt a odklopná boční kapota umožňují vynikající přístup k místům pravidelné údržby a servisu.

Olejový chladič je umístěn vedle chladiče motoru, aby byl k oběma snadný přístup při čištění.

Chráněná hydraulická vedení k mechanismu pracovního zařízení jsou na výložníku a násadě vedena přes místa, kde nemohou být poškozena.

Tlumení do sedu hydraulických válců výložníku a násady snižuje rázová zatížení, prodlužuje životnost komponentů a přispívá k udržení materiálu v lopatě při nakládání ve výšce.

Vypouzdřená ložiska v odlitku otoče prodlužují životnost komponentů a snižují náklady na výměnu součástí.

Ovládání stroje s čistě pilotními okruhy ovládacích prvků se chová stále "jako nové" a eliminuje potřebu údržby ovládání.

Interval 500 provozních hodin pro výměny motorového oleje a filtru snižuje provozní náklady a zkracuje prostoje.

Služby zákazníkům

Zástupci firmy Caterpillar nabízejí zákazníkům bezkonkurenční podporu formou vynikajících služeb v péči o zařízení a rychlých dodávek náhradních dílů. Tím se zvyšuje provozní pohotovost stroje a snižují se provozní náklady.

Služby zaměřené na údržbu a péči o stroj pomáhají optimalizovat výkonnost, spolehlivost a z toho plynoucí zisk provozovatele stroje.



Stanoviště obsluhy

Velký prostor a další vynikající vlastnosti kabiny, nejlepší v této třídě strojů, vytvářejí komfortní a produktivní pracovní prostředí.

Působivé rozměry kabiny. Minirýpadla řady C CR poskytují obsluhu komfortní a prostorné pracovní prostředí s vynikajícím výhledem.

Další příspěvek ke komfortu. Prázdná rovná podlahová plocha a vynikající prostor pro nohy zabezpečují vysokou úroveň komfortu a pomáhají omezit vznik únavy obsluhy.

Odsuvné dveře kabiny. Systém odsuvných dveří umožňuje dobrý přístup a zachovává kompaktní rozměry stroje, což omezuje rizika možného poškození stroje.

Ovládací prvky jsou vybaveny pilotními okruhy. Ovládací prvky s pilotními okruhy všech funkcí včetně pák ovládní pojezdu a funkcí radlice zajišťují, že ovladatelnost "stále jako u nového" je zachována po celou dobu životnosti stroje.

Vysoká úroveň komfortu jako základní vlastnost standardního stroje. Ke standardním vlastnostem strojů řady C CR patří úhlově nastavitelná odpružená sedačka, nastavitelné opěrky předloktí u míst ovládní, a držák pro uložení občerstvení.

Automatická funkce řazení dvou rychlostních rozsahů. Přispívá k manévrovacím schopnostem stroje po staveništi. Zvyšuje produktivitu sladěním požadavků na vysokou rychlost i s funkcemi ovládní.

Ovládací prvky funkcí přidavných okruhů a otoče výložníku jsou instalované na joysticku. Nová poloha umístění těchto ovládacích prvků na joysticku umožňuje "ovládání špičkami prstů" a ponechává volnou podlahu kabiny.



Pracovní nástroje

Nabídka lopat a dalších hydraulicky poháněných pracovních nástrojů Caterpillar umožňuje optimalizovat výkonnost stroje.

Firma Caterpillar nabízí nejrůznější pracovní nástroje, kterými lze rozšířit všestrannou využitelnost těchto strojů. Tyto nástroje jsou konstruovány tak, aby byl stroj co nejlépe využit a vykazoval vysoké hodnoty jak v produktivitě, tak v provozní životnosti.

Nabídka nástrojů zahrnuje:

- Hlubkové lopaty
- Čistící příkopové lopaty
- Úhlově nastavitelné příkopové lopaty
- Hydraulická kladiva
- Zemní vrtáky

Mechanické rychloupínací zařízení pracovních nástrojů. Rychloupínací zařízení pracovních nástrojů Caterpillar umožňuje rychlé a snadné výměny pracovních nástrojů. Zvyšuje výkonnost na maximum a je kompatibilní se všemi standardními pracovními nástroji.

Druhý přidavný okruh. Využitelnost pracovních nástrojů lze dále rozšířit druhým přidavným okruhem jako volitelným vybavením.



Snadná údržba

Dobry přístup k hlavním místům denní údržby a k hlavním komponentům velmi usnadňuje údržbu a servis minirýpadel 304C CR.

Otevirací zadní kryt. Po jeho otevření jsou přístupné následující hlavní komponenty a místa denní údržby:

- Kontrola a plnění motorového oleje
- Svisle instalovaný filtr motorového oleje
- Spouštěč motoru
- Alternátor

Odklopná boční kapota. Umožňuje vynikající přístup:

- ke vzduchovému filtru
- k hlavnímu rozvaděči pracovního zařízení
- k přidavnému rozdělovacímu ventilu
- k tlakovému akumulátoru
- k palivovému filtru
- k hydraulické nádrži

Ventil pro odběr vzorků oleje podle programu S • O • SSM. Umožňuje snadný odběr vzorků hydraulického oleje pro preventivní údržbu.

Chladič motoru a olejový chladič "instalované vedle sebe". Jejich lepší přístupnost zjednodušuje čištění a zkracuje dobu údržby.

500-hodinový interval výměny oleje a filtru. Snižuje provozní náklady a omezuje prostoje.



Služby zákazníkům

Komplexní služby zákazníkům zabezpečuje největší celosvětová síť zástupců.

Bezkonkurenční služby zástupců zákazníkům. Vynikající služby poskytované v péči o stroj a rychlé dodávky náhradních dílů – v mnoha případech do 24 hodin – zabezpečují maximální provozní pohotovost stroje a snižují náklady na opravy.

Služby zabezpečující údržbu zařízení. Pomáhají optimalizovat výkonnost a spolehlivost stroje. K těmto službám patří:

- Servisní smlouvy různého typu
- Rozbory vzorků oleje podle programu S • O • S
- Smlouvy o údržbě
- Plánované technické prohlídky

Služby související s pořízením a péčí o stroj. Tyto služby pomáhají optimalizovat zisky a patří k nim:

- Konzultace při volbě stroje a pracovních nástrojů
- Pronájem a leasing
- Prodej a financování
- Posouzení pořizovacích a provozních nákladů
- Prodloužené záruky

O podrobné informace o těchto službách požádejte zástupce firmy Caterpillar ve svém místě.



Motor

Mitsubishi S4Q2. Přepínaný, vodou chlazený, čtyřdobý, čtyřválcový vznětový motor

Jmenovité hodnoty při 2400 ot/min

| | | |
|---------------|---------|--------|
| Celkový výkon | 32,2 kW | 43,8 k |
| Čistý výkon | 31,0 kW | 42,2 k |

Rozměry

| | |
|----------------|-----------|
| Vrtání | 88 mm |
| Zdvih | 103 mm |
| Zdvihový objem | 2,5 litru |

- Údaje o výkonu motoru v koních (k) zde i na titulní straně jsou v metrických jednotkách.
- Čistý jmenovitý výkon podle ISO 9249 a 80/1269/EEC
- Motor vyhovuje emisním požadavkům Směrnice EU Stupeň II

Hmotnosti*

| | kg | kg |
|---------------------|------|--------|
| Štříška pro obsluhu | 4635 | **4800 |
| Kabina | 4755 | **4920 |

* Se standardní lopatou, obsluhou, plnou palivovou nádrží a přídatnými vedeními; hmotnosti se liší v závislosti na konfiguraci stroje.

** S extra protizávažím 165 kg.

Podvozek

Svařovaný hlavní rám, tvar H.

- Svařovaná konstrukce zabezpečuje delší životnost.
- Zkosené rámy kladek pásů omezují hromadění materiálu v pásech.
- Seřizování napnutí pásů se provádí pomocí válců plněných mazacím tukem.
- Šířka desek pásů je 400 mm jak u standardních pryžových pásů, tak u volitelných ocelových pásů
- Světlá výška je 340 mm

Hydraulický systém

Čerpadla/Tlaky/Okruhy

Jedno pístové čerpadlo s proměnným průtočným množstvím 119 litrů/min při 2400 ot/min motoru

Provozní tlaky

| | |
|-----------------------|---------|
| Pro pracovní zařízení | 245 bar |
| Pojezd stroje | 245 bar |
| Otoč | 176 bar |

Přídavné okruhy

| | |
|------------|--------------------------------|
| Primární | 70 litrů/min při tlaku 245 bar |
| Sekundární | 35 litrů/min při tlaku 184 bar |

Rypné síly

| | |
|----------------------------|---------|
| Od válce standardní násady | 24,7 kN |
| Od válce dlouhé násady | 21,3 kN |
| Od válce lopaty | 44,7 kN |

Objemy provozních náplní

| | Litry |
|--------------------|-------|
| Chladicí soustava | 11 |
| Motorový olej | 7 |
| Palivová nádrž | 72 |
| Hydraulická nádrž | 48 |
| Hydraulický systém | 78 |

Radlice

Šířka radlice je stejná jako šířka stroje.

| | mm |
|-----------------|------|
| Šířka | 1980 |
| Výška radlice | 375 |
| Hloubkový dosah | 540 |
| Výška zdvihu | 420 |

- Funkce plovoucí radlice usnadňuje ovládání
- Vyměnitelný kalený řezný břit, odolný vůči otěru

System pojezdu

Rychlost pojezdu, max.

| | |
|------------------------|------------|
| Vyšší rozsah rychlostí | 4,6 km/hod |
| Nižší rozsah rychlostí | 2,6 km/hod |

Trakční síla

| | |
|------------------------|---------|
| Vyšší rozsah rychlostí | 23,0 kN |
| Nižší rozsah rychlostí | 44,6 kN |

Stoupavost 30°

- Každý pás je poháněn jedním nezávislým 2-rychlostním hydromotorem.
- Hnací moduly jsou integrovány v rámci kladek a jsou tak celkově chráněny.
- Pojezd přímým směrem se udržuje i při současné manipulaci s pracovním zařízením.

System otoče

Rychlost otáčení otočné nástavby stroje 9 ot/min

System otáčení výložníku s odliškem sloupku otoče

| | |
|---------------------|-----|
| Doleva (bez dorazu) | 80° |
| Doleva (s dorazem) | 60° |
| Doprava | 50° |

- Automatická brzda otoče nástavby, uváděná do činnosti pružinou, odbrzdění hydraulicky
- Centrální mazání

Elektrický systém

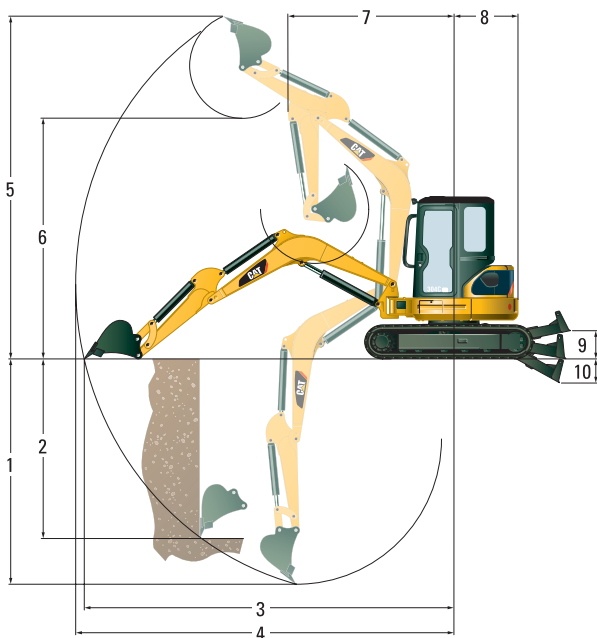
- 50-ampérový alternátor
- Bezúdržbový akumulátor, 12 V, 52 Ah, 650 CCA
- Utěsněné elektrické konektory

Hladiny hlučnosti

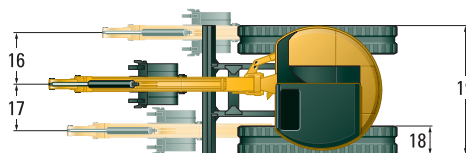
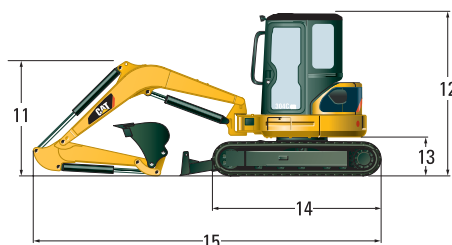
Hladina akustického tlaku působícího na obsluhu v kabině je 80 dB(A), provádí-li se měření podle normy ISO 6396 (dynamicky).

Akustický výkon stroje měřený podle normy 2000/14/EC je 96 dB(A).

Rozměry a nosnosti



| | |
|---------------------------------|---------|
| Šířka přes pásy a šířka radlice | 1980 mm |
| Rozchod pásů | 1580 mm |
| Šířka desek pásů | 400 mm |



| | | Přes předek stroje | Přes bok stroje | Přes předek stroje | Přes bok stroje |
|------------------------|----|--------------------|-----------------|--------------------|-----------------|
| Poloměr závěsného bodu | mm | 3000 | | 5130 | |
| Radlice položená | kg | *2340 | 1020 | *790 | 450 |
| Radlice zvednutá | kg | 1200 | 900 | 520 | 400 |

| | Rozměry s násadou | |
|----|-------------------|------------|
| | standardní mm | dlouhou mm |
| 1 | 3300 | 3690 |
| 2 | 2440 | 2760 |
| 3 | 5460 | 5830 |
| 4 | 5630 | 5990 |
| 5 | 5280 | 5480 |
| 6 | 3690 | 3900 |
| 7 | 2350 | 2530 |
| 8 | 990 | 990 |
| 9 | 420 | 420 |
| 10 | 540 | 540 |
| 11 | 1730 | 2100 |
| 12 | 2550 | 2550 |
| 13 | 615 | 615 |
| 14 | 2580 | 2580 |
| 15 | 5170 | 5290 |
| 16 | 785 | 785 |
| 17 | 695 | 695 |
| 18 | 400 | 400 |
| 19 | 1980 | 1980 |

Jsou-li pásy na vodorovné ploše

* Nosnost omezena spíše možnostmi hydrauliky než zatížením způsobujícím převrácení.

Výše uvedené nosnosti souhlasí s hodnotami SAE jmenovitých nosností hydraulických rýpadel podle normy SAE J1097 a nepřekračují 87% nosnosti dané hydraulickým systémem nebo 75% zatížení při převrácení. Do tabulky není započtena hmotnost lopaty. Nosnosti jsou uvedeny pro standardní násadu.

Standardní vybavení

Standardní vybavení se může měnit. Podrobnější informace o aktuálním seznamu Vám sdělí zástupce firmy Caterpillar.

| | |
|---|---|
| Alternátor, 50 A | hladinu paliva, teplotu chladicí směsi motoru, počítadlo provozních hodin, tlak motorového oleje, vzduchový filtr, alternátor, žhavicí svíčky, intervaly údržby |
| Automatická parkovací brzda otoče | Přístřešek s konstrukcí FOPS ISO10262 (Úroveň 1) a ochrannou proti převrácení dle ISO12117 (do ČR se dodává s kabinou - viz 'Volitelné vybavení') |
| Bezpečnostní pás, šířka 50 mm | Radlice s funkcí plavání |
| Bezúdržbový akumulátor | Rozvaděč přídavného hydraulického okruhu, ovládací prvky a jednosměrné vedení k násadě (pro kladivo), dvousměrná hydraulická vedení k násadě (pro zemní vrták) |
| Dva rychlostní rozsahy pojezdu | Sedačka, odpružená, s vinylovým povrchem |
| Háček na oděv a držák pro občerstvení | Standardní násada |
| Houkačka | Úložný prostor, uzamykatelný |
| Chladič hydraulického oleje | |
| Ochranný kryt válce výložníku | |
| Opěrky předloktí, nastavitelné | |
| Otočný volič otáček motoru | |
| Pákový mechanismus s čepovým spoji, vyžaduje malou údržbu | |
| Pedály ovládání pojezdu | |
| Podlahová rohož | |
| Pracovní světlomet instalovaný na kabině | |
| Pryžové pásy podvozku | |
| Přídavná vedení pro rychloupínací zařízení | |
| Přístroje nebo indikátory: pro | |

Volitelné vybavení

Volitelné vybavení se může měnit. Podrobnější informace o aktuálním seznamu Vám sdělí zástupce firmy Caterpillar.

| | |
|--|---|
| Bezpečnostní pás, šířka 75 mm | Mechanické rychloupínací zařízení pracovních nástrojů |
| Biologicky odbouratelný hydraulický olej | Násady 'na dotyk palce' |
| Dlouhá násada | Ocelové pásy podvozku |
| Ekologický vypouštěcí ventil hydraulické nádrže | Odpružená sedačka s vysokým opěradlem, čalouněná |
| Ekologický vypouštěcí ventil motorového oleje | Pracovní nástroje |
| Hydraulický zámeč výložníku | Přední ochranná mřížka pro kabinu |
| Instalace ventilátoru a slunečné clony | Přepínač schématu ovládání |
| Kabina, prosklená, s konstrukcí FOPS dle ISO10262 (Úroveň 1) a ochranou při převrácení dle ISO12117, s topením/odmrazováním, vnitřním osvětlením a stěračem/ostřikovačem bezpečnostního skla | Přídavná hydraulická vedení |
| Klimatizace kabiny | Přídavné protizávaží 165 kg |
| | Rádio/CD přehrávač instalovaný ve výrobním závodě |
| | Sedačka, odpružená, čalouněná |
| | Souprava nářadí |
| | Souprava přípravy pro rádio |
| | Světlomet instalovaný na výložníku |
| | Systém imobilizéru |
| | Výstražná houkačka při pojezdu |
| | Zpětná zrcátka na kabině |

Hydraulické minirýpadlo 304C CR Specifikace

HCzHH3371-1 (12/2006) hr

Stroje na fotografiích nemusí vždy nést standardní vybavení.
Informujte se u zástupce firmy Caterpillar o aktuální nabídce volitelného vybavení.
Materiály a specifikace se mohou změnit bez oznámení.

www.CAT.com

© 2006 Caterpillar
Všechna práva vyhrazena

CATERPILLAR[®]