

444F2

Rýpadlo-nakladač



Motor Cat® C4.4 ACERT™

Celkový výkon dle ISO 14396

Čistý výkon ISO 9249

Hmotnost

Provozní hmotnost

Standardní

74,4 kW

70,0 kW

9 606 kg

Volitelný

82,0 kW

77,6 kW

Hloubkový dosah podkopového zařízení

Hloubkový dosah, maximální podle SAE

Standardní násada

Zatažená teleskopická násada – 4,26 m

Vysunutá teleskopická násada – 4,26 m

Zatažená teleskopická násada – 4,87 m

Vysunutá teleskopická násada – 4,87 m

4 331 mm

4 335 mm

5 312 mm

4 686 mm

5 707 mm

Vlastnosti stroje 444F2

Režim ECO

Nová funkce u strojů řady F2, integrovaná do řídicí jednotky stroje, která dokáže nastavit klíčové funkce tak, aby se šetřilo palivo a stroj přitom podával vysoký výkon.

Product Link™

Funkce, která vám umožní plně využívat možnosti vašeho rýpadla-nakladače Cat. Nastavte virtuální hranici, porovnávejte doby chodu na volnoběh a doby práce, a zobrazujte přesnou spotřebu paliva. Spolu s mnoha dalšími funkcemi vám tyto funkce, které jsou poskytovány prostřednictvím volitelného systému Product Link, pomohou dosahovat prostřednictvím vašeho stroje nejvyšší možné produktivity a získat nad strojem neustálou kontrolu.

Kabina a ovládací prvky

Nová kabina rýpadel-nakladačů Cat poskytuje obsluhu komfortní prostředí a snadné ovládání. Zcela nová kabina, ze které lze přizpůsobit stroj požadavkům obsluhy, umožňuje pohodlnější práci a využití nejnovějších technologií dostupných u současné generace rýpadel-nakladačů.

Výkonná hydraulika

Stroje řady F2 na vás udělají dojem. Čerpadlo s vysokým průtokem ve špičkovém hydraulickém systému umožňuje obsluhu snadno využívat vynikající výkonnost hydraulického systému.

Galvanická povrchová úprava

Ve společnosti Caterpillar věříme v kvalitní zpracování. Stroj 444F2 je ošetřen elektricky naneseným ochranným podkladovým nátěrem (E-Coat), který zcela utěsňuje kovové součásti konstrukce stroje.

Obsah

Stanoviště obsluhy	4
Hnací soustava	6
Hydraulický systém	8
Nakládací zařízení s paralelním zdvihem.....	9
Podkopové zařízení	10
Pracovní nástroje.....	11
Možnosti údržby	12
Zákaznická podpora	13
Specifikace	14
Standardní a volitelné vybavení	18





Společnost Caterpillar se osvědčila v odvětví stavebních zařízení a již 90 let vyrábí stroje nejvyšší kvality, čímž umožňuje rozvoj a je hnacím motorem pozitivních a udržitelných změn na všech kontinentech. Již 30 let vyrábí společnost Caterpillar rýpadlo-nakladače, které poprvé vznikly v Británii. Od řady A až k této nové řadě F2 jsme vždy vyráběli stroje, které jsou zkonstruované s ohledem na pohodlí obsluhy a poskytují spolehlivost, výkon a kvalitní pracovní prostředí. Spojili jsme 30 let nadšení, odborných znalostí a zkušeností a vytvořili nejnovější rýpadla-nakladače Caterpillar řady F2.

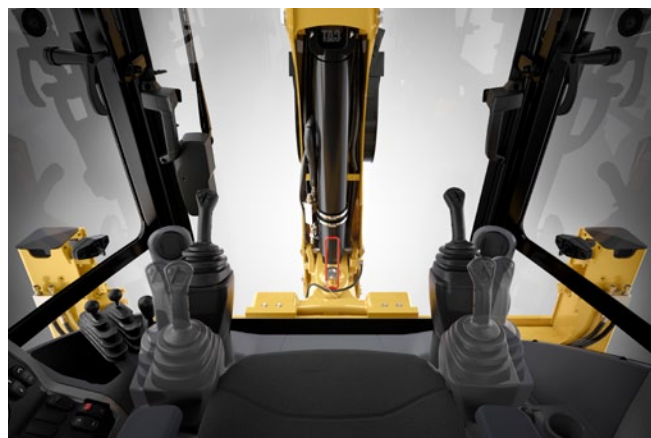
Stanoviště obsluhy

Vynikající výhled, tiché prostředí



Nejlepší pracovní prostředí obsluhy ve své třídě je nyní ještě lepší

- Hladina hluku uvnitř kabiny činí 74 dB(A) v celém rozsahu bez ohledu na volbu motoru.
- Vyhřívaná sedačka zajišťuje obsluze teplo bez ohledu na panující podmínky.
- Vynikající uspořádání spínačů a ovládacích prvků poskytuje obsluze ergonomické a pohodlné pracovní prostředí po celý den.
- Podstavce ovladačů podkopového zařízení umožňují plynulé nastavení ve 4 směrech, díky čemuž může obsluha umístit ovladače do co nejpohodlnější polohy.
- Zcela nový sdružený přístroj informačního displeje umožňuje obsluze přístup k informacím o stavu stroje a nový palubní počítač poskytuje informace o výkonu.
- Přebudovaný kryt střechy poskytuje obsluze z pohodlí sedačky vynikající výhled na nakladač v maximální výšce vyklápění.
- Výfuk namontovaný na sloupku A umožňuje vynikající výhled směrem dopředu. Výfuk byl také nakloněn dozadu, rovnoběžně se sloupkem A, čímž se minimalizuje jeho negativní dopad na výhled ze stroje.
- Zabezpečte svou investici pomocí systému zabezpečení rýpadla-nakladače Cat, navrženého speciálně pro rýpadla-nakladače Cat. Toto zařízení zabezpečí vaši investici a zároveň zajistí snadný přístup až 25 určeným osobám.
- Ovládání nakladače vám nyní poskytuje větší a snadno dostupný výkon. Uzávěrka diferenciálu, spínač vpřed-neutrál-vzad, funkce koncové polohy a přídatné ovladače.



Stroj 444F2 je vybaven pilotními ovládacími prvky vyžadujícími malé úsilí, s možností volby mezi schémata ovládání podle normy ISO (rýpadlo) nebo SAE (podkopové zařízení) pouhým stisknutím tlačítka. Poskytuje snadný a bezpečný provoz pro obsluhu s jakýmkoli zkušenostmi a schopnostmi.

Osvědčený motor C4.4 ACERT dodává spolehlivý výkon podle potřeby

- Vybrat si lze mezi hnacími jednotkami o výkonu 74,5 kW nebo 82 kW.
- Mimořádně nízká spotřeba paliva přispívá k nízkým nákladům na vlastnictví a provozním nákladům.
- Robustní systém dodatečné úpravy přináší snížení emisí bez omezení výkonu.
- Rýpadlo-nakladač Cat používá nejmodernější dostupné technologie emisí, včetně kapaliny pro úpravu výfukových plynů dieselových motorů, za účelem splnění emisních norem EU IV.

Režim ECO

Rýpadla-nakladače Cat řady F2 jsou vybavena zcela novým systémem inteligentního řízení výkonu (APMS, Advanced Power Management System).

- Systém APMS umožňuje obsluze nastavit u stroje režim ECO poskytující výrazné úspory paliva.
- Systém APMS nabízí dokonalou vyváženost mezi výkonem a hospodárností a šetří tak palivo bez negativního dopadu na produktivitu.

Nápravy a uzávěrka diferenciálu

Řada F2 rýpadel-nakladačů Cat se může pochlubit nápravami Cat pro velkou zátěž.

- Poskytují dlouhou životnost, nízké hladiny hluku a vynikající trakci na nerovném povrchu.
- Tříkomorový systém zajišťuje konstantní mazání ozubených kol a ložisek běžících při velké zátěži, a to ve všech sklonech.
- Na rýpadlo-nakladač Cat se standardně montuje 100% uzávěrka diferenciálu, která zajišťuje maximální trakci za všech podmínek.
- Stroj 444F2 je vybavený stejně velkými pneumatikami, což přináší mnoho výhod navíc – vynikající rozjezd a nízký tlak na půdu, zvýšený výkon nakládacího zařízení a řízení všech kol.

Převodovka pro řazení pod zatížením

Tato šestirychlostní převodovka se dokonale přizpůsobí vykonávané práci a pečlivě zvolí příslušný rychlostní stupeň při přejíždění mezi staveništi nebo při použití funkce nakladače. Nyní je převodová skříň vylepšena tak, že plynulé řazení převodových stupňů a rozšíření nejvyššího převodového stupně poskytují účinnější a pohodlnější jízdu.

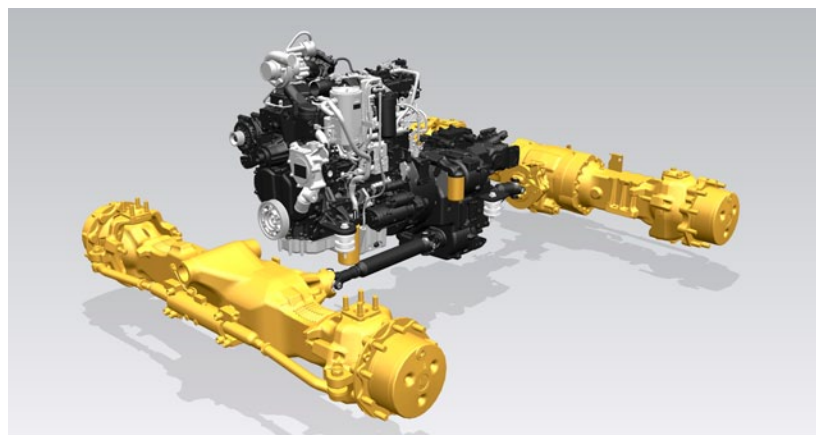
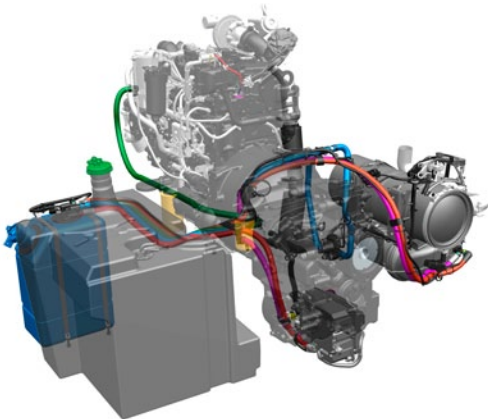
Uzamykání měniče točivého momentu

Uzamykatelný měnič točivého momentu poskytuje při zařazených stupních pro jízdu přímý poměr mezi hnací soustavou a hnacím ústrojím. To má za následek snížení spotřeby paliva o 16 % a zvýšení průměrné rychlosti o 11 %. Uzamykatelný měnič točivého momentu je neocenitelným přínosem pro zákazníky, kteří se strojem přejíždějí mezi jednotlivými staveništi.



Hnací soustava

Výkonná, osvědčená a efektivní





Hydraulický systém

Bezkonkurenční výkon

Výkonný hydraulický systém s regulací zatížení

Inteligentní hydraulika poskytuje správný výkon ve správný čas. Hydraulický systém s konstantním tlakem a regulací zatížení aktivně přizpůsobuje hydraulický výkon a průtok, což umožňuje používání plných hydraulických sil při jakýchkoli otáčkách motoru.

- Ventily se sdílením průtoku aktivně řídí průtok oleje mezi jednotlivými funkcemi stroje. Když obsluha požaduje více operací, stroj zareaguje a poskytne plynulé a snadné ovládání.
- Elektronický omezovač točivého momentu na stroji pomáhá zajistit dokonalou synchronizaci mezi motorem, převodovkou a hydraulickým systémem.
- Rýpadla-nakladače Cat vždy poskytovala vynikající řešení, a tento stroj není výjimkou. Vysokokapacitní pístové čerpadlo s proměnlivým průtokem umožňuje dokonalé sladění výkonu a požadavků obsluhy, díky čemuž poskytuje výkon, když je třeba, a rovněž zajišťuje velmi nízkou spotřebu paliva.
- Obsluha může upravovat průtok do přidavných vedení. To znamená, že stroj lze přizpůsobovat preferencím obsluhy nebo lze dokonale sladit stroj a pracovní nástroj.





Nakládací zařízení s paralelním zdvihem

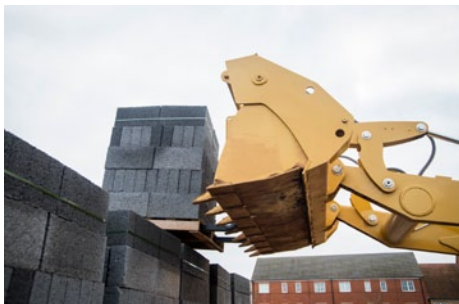
Dosahování dříve nedostupných výšek



Výkonnost nakládacího zařízení

Osvědčené konstrukční provedení modelu řady F2 poskytuje maximální výkon. Tento stroj dělá z nakládání a zvedání lehkou práci.

- Ramena nakládacího zařízení s paralelním zdvihem nabízejí vynikající výhled dopředu a samočinné vyrovnávání, čímž je zaručeno dokonalé zadržování materiálu během celých cyklů zvedání a spouštění.
- Systém tlumení rázů při pojezdu umožňuje odpružení zlepšit jízdní komfort při jízdě po staveništi nebo při přepravě stroje po silnici. Další výhodou je rovněž lepší zadržování materiálu, což zajišťuje neocenitelné zvýšení produktivity.
- Systém pro návrat do polohy nabírání vrátí lopatu do vyrovnané polohy, což je ideální pro práce s opakovanými pracovními cykly.
- Volitelné hydraulické rychloupínací zařízení zajišťuje bezpečnou a jednoduchou výměnu pracovních nástrojů. Rychloupínací zařízení rovněž umožňuje přístup k širší nabídce pracovních nástrojů Cat.



Podkopové zařízení

Vyrobeno pro daný úkol

Podkopové zařízení rypadlového typu

Ať již jde o nakládání na vozidla nebo rypání přes překážky, legendární výložník rypadlového typu zvládá náročné práce s naprostou lehkostí. Zásadou spojení všestranné využitelnosti, vysoké vylamovací síly a ovladatelnosti hydraulického systému se sdílením průtoku je stroj 444F2 schopen vysoké úrovně produktivity s vynaložením minimálního úsilí. Výložník je úzký a umožňuje tak maximální výhled na pracovní nástroj a na zem. Navíc nabízí možnost volby násady o délce 4,3 m nebo 4,9 m.

Teleskopická násada

Stroj 444F2 se dodává s teleskopickou násadou, která umožňuje větší hloubku výkopu a dosah, díky čemuž se zvyšuje všestrannost a využitelnost stroje a snižuje míra nutnosti přemísťování stroje, což následně znamená snížení škod způsobených na staveništi. Provedení s posuvnou vnitřní částí zajišťuje největší možnou ochranu otěrových desek před znečištěním a tím prodloužení intervalu seřizování a výměn. Přídavná vedení pro ovládání hydraulických pracovních nástrojů jsou vedena tak, aby byla chráněna před poškozením při práci i v těch nejužších výkopech.

Rám bočního posunu podkopové zařízení

Rám bočního posunu podkopové zařízení stroje řady F2 má vnější zámkové západky a servis tak lze provádět bez demontáže. Rám má pevnou konstrukci s ochranou podkladovým nátěrem E-Coat zabraňující hromadění materiálu v rámu a snižující riziko koroze, čímž se zvyšuje životnost rámu.

Systém Cat tlumení pohybu otoče

Stroj 444F2 je vybaven systémem Cat tlumení pohybu otoče, který umožňuje velmi rychlé hloubení příkopů tlumením kmitání výložníku během cyklů hloubení.

Poháněný boční posun podkopového zařízení (volitelný)

Zajišťuje hydraulický pohon posuvu umožňující obsluhu snadno posunovat podkopového zařízení po celé šířce rámu bočního posunu podkopového zařízení. Ideální pro použití v oblastech s minimálním prostorem a u inženýrských sítí, jako jsou plyn, elektřina a telekomunikace.



Pracovní nástroje

Řešení pro každou práci



Nakládací zařízení

Nakládací lopaty

K dispozici jsou univerzální nakládací lopaty a rovněž hydraulicky ovládaná víceúčelová lopata. Dodávají se v různých velikostech od 0,96 m³ do 1,3 m³.

Mezi další dostupné nástroje patří:

- Zametací zařízení
- Ramena pro manipulaci s materiálem
- Příhradové výložníky
- Vidle
- Radlice

Podkopového zařízení

Lopaty pro rýpání

Společnost Cat Work Tools poskytuje řadu lopat v různých velikostech. Najít správný typ pro dané prostředí je snadné díky dostupnosti lopat pro následující aplikace:

- Standardní použití
- Velká zátěž
- Velkoobjemové
- Kámen
- Hloubení příkopů

Mezi další dostupné nástroje podkopového zařízení patří:

- Silniční frézy
- Kladiva
- Vrtáky
- Vibrační desky

Rychloupínací zařízení podkopového zařízení

Ruční nebo hydraulická rychloupínací zařízení podkopového zařízení zajišťují rychlou, snadnou a bezpečnou výměnu zadního nástroje. Nová upínací zařízení Cat s dvojitým zámkem mají samostavitelnou klínovou konstrukci zajišťující pevné spojení. Disponují rovněž bezpečnostním zámkem, který se zajišťuje automaticky.





Možnosti údržby

Kratší doby údržby, více času na práci

Místa denní údržby

Společnost Caterpillar si je vědoma, že čím je provedení úkolu snazší, tím pravděpodobnější je jeho úspěšnost. Zajistili jsme, že provádění servisu na rýpadle-nakladači Cat je tak jednoduché, jak jen může být. Všechna místa denních kontrol jsou seskupena a jsou snadno přístupná. Nápravy a hnací hřídele utěsněné na dobu životnosti eliminují časově náročnou potřebu mazat těžko přístupná místa pod strojem.

Zavěšená chladicí souprava

Otevřením kapoty získáte přístup k motoru a unikátní zavěšené chladicí soupravě Cat. Soupravu klimatizace lze zvednout a chladič motoru odklopit dopředu bez nutnosti použít nástroje, čímž získáte snadný přístup a možnost odstranit nečistoty, ať už jste v dílně nebo na staveništi. Tím je zajištěn optimální chladicí výkon.

Seřízení otěrových desek

Teleskopická násada (E-Stick) je konstruována tak, aby byla samomazná, čímž se minimalizuje potřeba zásahu obsluhy. Stabilizační opěry a násada E-Stick mají snadno nastavitelné otěrové desky, které nevyžadují demontáž. Seřízení otěrových desek je díky snadno přístupným seřizovacím šroubům otázkou několika minut.

Filtry Cat

Všechny filtry Cat jsou instalovány do svislé polohy, aby nedocházelo k rozlévání náplní a kontaminaci oleje. Tyto filtry s vysokou filtrační schopností odlučují z oleje i mikroskopické částice, díky čemuž zajišťují dlouhodobě hladký chod motoru, převodovky a hydraulického systému.



Zákaznická podpora

Bezkonkurenční síť zákaznické podpory

Servisní smlouvy

Prodejce Cat vám může nabídnout komplexní podporu formou servisních smluv, které lze individuálně přizpůsobit vašim požadavkům a finančním potřebám. Můžete si vybrat z rozsáhlé nabídky počínaje Smlouvou o preventivních diagnostických prohlídkách včetně programu S-O-SSM až poservisní smlouvu týkající se pouze náhradních dílů stroje. Chraňte svou cennou investici a seznáme se s přesnou výší měsíčních plateb pro bezproblémový chod vašeho podnikání.

Financování

Prozkoumali jste již rozsah možností financování stroje, které jsou dostupné u prodejce? Prodejce vám může nabídnout výběr atraktivních balíčků přizpůsobených veškerým vašim potřebám.

Volba stroje

Prodejce vám na základě vašich požadavků může pomoci při rozhodování o koupi stroje a pomůže vám udržet provozní náklady na minimu. Je stroj, který máte na mysli, skutečně ten nejlepší pro vaši činnost, nebo by bylo vhodnější jiné řešení?

Školení a podpora

Podrobnosti o další podpoře vám sdělí prodejce. Prodejce vám může poradit techniky ovládání stroje, které minimalizují opotřebení a poškození, zvýší produktivitu a sníží náklady na vlastnictví a provoz, a pomůže vám co nejlépe využívat fantastické funkce rýpadel-nakladačů Cat.

Rýpadlo-nakladač 444F2 – specifikace

Motor

	EU IV Standardní nabídka	EU IV Volitelná nabídka
Model	Přepřlovaný elektronicky řízený motor C4.4 ACERT s chlazením plnicího vzduchu	Přepřlovaný elektronicky řízený motor C4.4 ACERT s chlazením plnicího vzduchu
Jmenovitý výkon (standardní provedení) při 2 200 ot/min		
Celkový výkon dle ISO 14396	74,4 kW/ 101,2 hp	82,0 kW/ 111,5 hp
Jmenovitý čistý výkon při 2 200 ot/min		
ISO 9249	70,0 kW/ 95,2 hp	77,6 kW/ 105,6 hp
EHS 80/1269	70,0 kW/ 95,2 hp	77,6 kW/ 105,6 hp
Čistý nárůst točivého momentu při 1 400 ot/min	46 %	32 %
Maximální točivý moment (při 1 400 ot/min)	438 Nm	439 Nm
Vnitřní průměr	105 mm	105 mm
Zdvih	127 mm	127 mm
Zdvihový objem	4,4 l	4,4 l

- Uvedený čistý výkon je výkon na setrvačnicku u motoru vybaveného ventilátorem, čističem vzduchu, tlumičem výfuku a alternátorem.
- Ke snížení výkonu nedochází až do nadmořské výšky 2 286 m. Automatické snížení výkonu chrání hydraulický systém a systém převodovky.
- Splňuje emisní normy EU IV.

Převodovka

Rychlosti pojezdu rýpadla-nakladače s pohonem dvou kol na plný plyn, se zadními pneumatikami 440/80R28 a motorem HRC 74,5 kW.

	Automatická převodovka	Automatická převodovka* (uzamykatelná)
Vpřed		
1. převodový stupeň	6 km/h	6 km/h
2. převodový stupeň	9,6 km/h	9,6 km/h
3. převodový stupeň	12,5 km/h	12,5 km/h
4. převodový stupeň	19,6 km/h	19,6 km/h
5. převodový stupeň	26,8 km/h	25,5 km/h
6. převodový stupeň	40 km/h	40 km/h
Vzad		
1. převodový stupeň	6 km/h	6 km/h
2. převodový stupeň	12,5 km/h	12,5 km/h
3. převodový stupeň	27,2 km/h	27,2 km/h

*Automatická převodovka (uzamykatelná) je volitelným zvláštním vybavením.

Objemy provozních náplní

Chladicí systém	22 l
Palivová nádrž	160 l
Motor s olejovým filtrem	8,8 l
Kapalina pro úpravu výfukových plynů diesellových motorů	19 l
Převodovka (automatická)	
Pohon všech kol (AWD)	19 l
Zadní náprava	
Střední skříň	16 l
Planetová kola	1,7 l
Přední náprava (pro pohon všech kol)	
Střední skříň	14 l
Planetová kola	1,7 l
Hydraulický systém	95 l
Hydraulická nádrž	40 l

Hydraulický systém

Typ	S konstantním tlakem
Typ čerpadla	S proměnným průtokem, axiální, pístové
Maximální kapacita čerpadla	163 l/min
Tlak v systému	
Podkopové zařízení	250 barů
Nakládací zařízení	250 barů

Hladina hluchosti

Uvnitř kabiny	74 dB(A)
Vně kabiny	100 dB(A)

Hmotnost*

Provozní hmotnost	9 606 kg	
Provozní hmotnost (maximální) (kapacita konstrukce ROPS)	11 500 kg	
Systém tlumení rázů při pojezdu	11 kg	
Klimatizace	34 kg	
Víceúčelová lopata (1,15 m ³)		
s překlopnými vidlemi	927 kg	
bez překlopných vidlí	767 kg	
Nakládací zařízení, IT s rychloupínacím zařízením	365 kg	
Násada 4,3 m (bez předního protizávaží)	199 kg	
Násada 4,9 m (bez předního protizávaží)	354 kg	
Protizávaží		
Základový rám	115 kg	
	Upnutí na čep	Rychloupínací zařízení
Minimální doporučená protizávaží – standardní násada		
Nakládací lopata		
Univerzální	0 kg	115 kg
Víceúčelová	0 kg	115 kg
Minimální doporučená protizávaží – teleskopická násada		
Nakládací lopata		
Univerzální	0 kg	115 kg
Víceúčelová	0 kg	115 kg

*Konfigurace stroje – motor 74,5 kW, standardní násada rýpacího zařízení, standardní kabina s klimatizací, automatická převodovka pohonu všech kol, víceúčelová nakládací lopata 1,3 m³, lopata rýpacího zařízení pro standardní použití 610 mm, pneumatiky 440/80R28, bez protizávaží, obsluha o hmotnosti 80 kg a plná palivová nádrž.

Nápravy

Pohon všech kol (AWD)

Vlastnosti

- Zadní náprava pro velké zatížení s vestavěnými samostavitelnými brzdami, uzávěrkou diferenciálu a rozvodovkami.
- AWD se zapíná spínačem na panelu přední konzoly nebo sešlápnutím brzdového pedálu při brzdění všech kol. AWD lze zapnout za chodu, při zatížení a při jakémkoliv rychlostním stupni dopředu i dozadu. AWD má pro usnadnění údržby vnější rozvodovky.
- Přední náprava pohonu AWD je výkyvná, trvale utěsněná a mazaná, nevyžaduje denní údržbu. Obsahuje dvojčinný válec řízení, který umožňuje natočit kola v úhlu 52° pro lepší manévrovací schopnosti.

Nosnosti náprav

Přední náprava, AWD	
Statická	22 964 kg
Dynamická	9 186 kg
Zadní náprava	
Statická	22 964 kg
Dynamická	9 186 kg

Řízení

Typ	Přední kola
Posilovač řízení	Hydrostatický
Válec pohonu AWD, jeden (1) dvojčinný	
Vnitřní průměr	65 mm
Zdvih	120 mm
Průměr pístní tyče	65 mm
Oscilace osy	7 mm

Kružnice zatáčení

AWD (vnitřní kolo není brzděné)	
Vnější, přední kola	9,8 m
Vnější, nejširší nakládací lopata	12,6 m

Brzdy

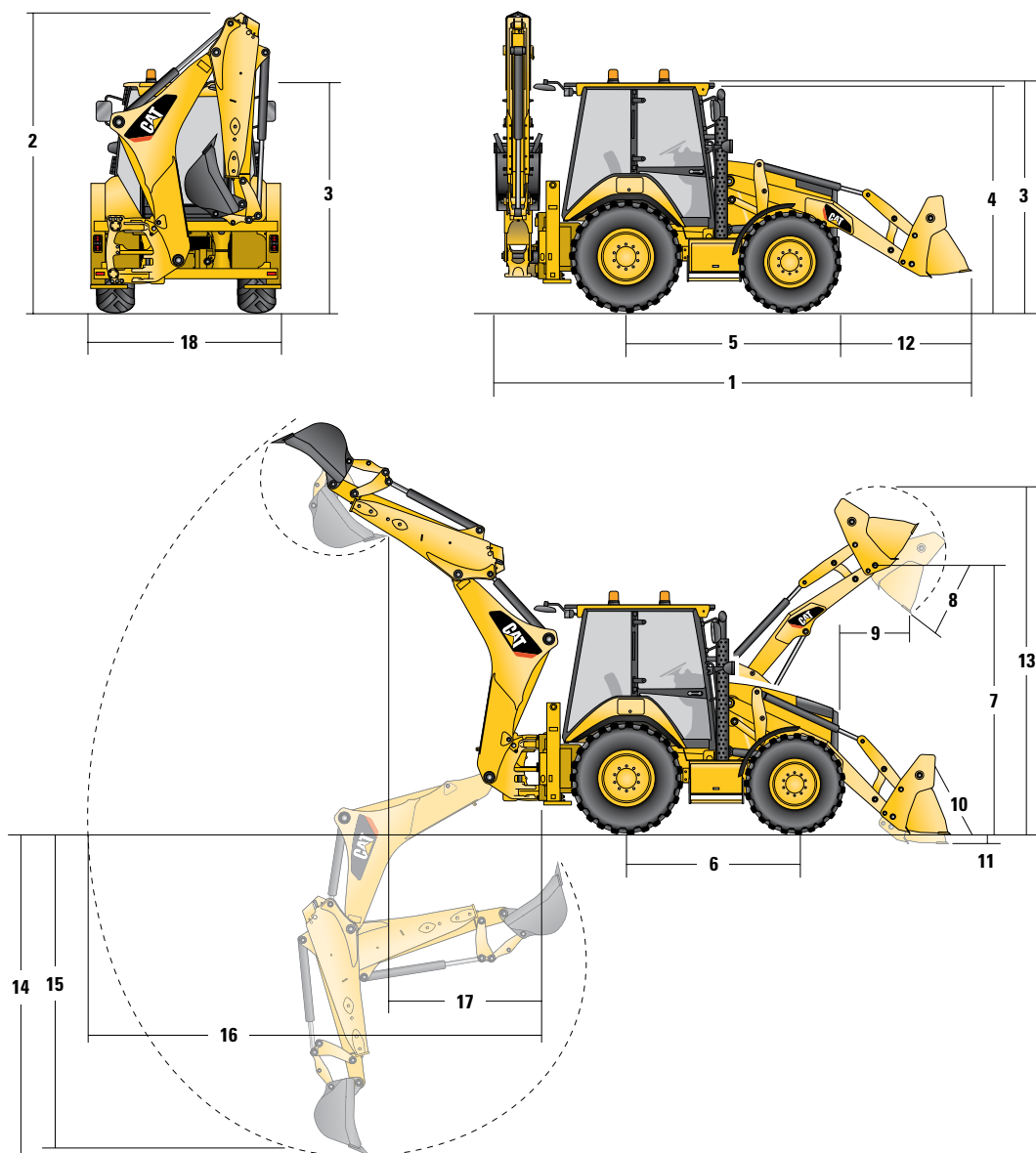
Plně uzavřené, s posilovačem, hydraulické, vícekotoučové.

Vlastnosti

- Vícenásobné kevlarové kotouče v olejové lázni, vestavěné, uváděné do činnosti hydraulicky, na vstupním hřídeli rozvodovky.
- Zcela uzavřené a utěsněné.
- Samostavitelné.
- Dva brzdové pedály s posilovačem mohou být pro jízdu po komunikacích propojeny.
- Parkovací/ nouzové brzdy jsou nezávislé na systému provozních brzd. Parkovací brzda se ovládá mechanicky ruční pákou umístěnou v pravé ovládací konzole.
- Vyhovuje požadavkům normy ISO 3450:1996.

Rýpadlo-nakladač 444F2 – specifikace

Rozměry stroje



	Univerzální lopata – 1,3 m ³	Víceúčelová lopata – 1,3 m ³	Víceúčelová s vidlemi – 1,3 m ³	Víceúčelová / rychloupinací zařízení – 1,3 m ³
1 Celková délka v poloze pro jízdu po komunikacích	5 864 mm	5 864 mm	5 864 mm	5 902 mm
Celková přepravní délka	5 921 mm	5 921 mm	5 921 mm	6 010 mm
2 Celková přepravní výška – násada 4,3 m	3 829 mm	3 829 mm	3 829 mm	3 829 mm
Celková přepravní výška – násada 4,9 m	4 008 mm	4 008 mm	4 008 mm	4 008 mm
Celková šířka (bez lopaty nakládacího zařízení)	2 322 mm	2 322 mm	2 322 mm	2 322 mm
3 Výška k vršku kabiny/přístřešku	2 897 mm	2 897 mm	2 897 mm	2 897 mm
4 Výška k vršku výfukového komínku	2 754 mm	2 754 mm	2 754 mm	2 754 mm
5 Vzdálenost osy zadní nápravy od přední mřížky	2 795 mm	2 795 mm	2 795 mm	2 795 mm
6 Rozvor kol, AWD	2 235 mm	2 235 mm	2 235 mm	2 235 mm

Uvedené rozměry a výkonnostní specifikace platí pro stroje vybavené pneumatikami 440/80R28, standardní kabinou, standardní násadou s lopatou pro standardní použití 610 mm, víceúčelovou nakládací lopatou 1,3 m³ a standardním vybavením, pokud není stanoveno jinak.

Rozměry a provozní parametry lopaty nakládacího zařízení

	Univerzální lopata – 1,3 m ³	Víceúčelová lopata – 1,3 m ³	Víceúčelová s vidlemi – 1,3 m ³	Víceúčelová / rychloupínací zařízení – 1,3 m ³
Objem	1,30 m ³	1,30 m ³	1,30 m ³	1,30 m ³
Šířka	2 434 mm	2 434 mm	2 434 mm	2 434 mm
Nosnost při max. výšce zdvihu	4 638 kg	4 283 kg	4 055 kg	4 093 kg
Vylamovací síla při zdvihu	61,2 kN	57,7 kN	55,5 kN	55,2 kN
Vylamovací síla při nakládění	62,9 kN	58,9 kN	58,0 kN	51,8 kN
Zatížení při převrácení v bodě vylamování	7 001 kg	6 621 kg	6 439 kg	5 870 kg
7 Maximální výška závěsného čepu	3 567 mm	3 567 mm	3 567 mm	3 567 mm
8 Úhel vyklápění při plném zdvihu	45°	45°	45°	45°
Výklopná výška při max. úhlu vyklopení	2 794 mm	2 773 mm	2 773 mm	2 710 mm
9 Dosah vyklápění při max. úhlu vyklopení	923 mm	944 mm	944 mm	1 008 mm
10 Maximální zaklopení lopaty v úrovni terénu	43°	43°	43°	46°
11 Hloubkový dosah	105 mm	105 mm	105 mm	105 mm
Maximální úhel při zarovnávaní terénu	111°	111°	111°	104°
12 Od mřížky chladiče po podkopového lopaty v nesené poloze	1 489 mm	1 503 mm	1 500 mm	1 541 mm
13 Maximální provozní výška	4 570 mm	4 402 mm	4 402 mm	4 637 mm
Hmotnost lopaty (kromě zubů nebo vidlí)	460 kg	798 kg	811 kg	989 kg

Rozměry a provozní parametry podkopového zařízení

	Standardní násada – 4,3 m	Zatažená teleskopická násada – 4,3 m	Vysunutá teleskopická násada – 4,3 m	Zatažená teleskopická násada – 4,9 m	Vysunutá teleskopická násada – 4,9 m
14 Hloubkový dosah, maximální podle SAE	4 331 mm	4 335 mm	5 312 mm	4 686 mm	5 707 mm
Hloubkový dosah, maximální podle výrobce	4 738 mm	4 743 mm	5 660 mm	5 168 mm	6 129 mm
15 Hloubkový dosah při plochem dnu 2 400 mm	3 956 mm	3 960 mm	5 022 mm	4 341 mm	5 416 mm
Hloubkový dosah při plochem dnu 600 mm	4 288 mm	4 291 mm	5 278 mm	4 654 mm	5 671 mm
Hloubkový dosah při plochem dnu 600 mm, podle výrobce	4 718 mm	4 723 mm	5 660 mm	5 133 mm	6 115 mm
Dosah od osy zadní nápravy v úrovni terénu	6 742 mm	6 748 mm	7 673 mm	7 219 mm	8 171 mm
16 Dosah od čepu otáčení v úrovni terénu	5 652 mm	5 658 mm	6 583 mm	6 129 mm	7 081 mm
Maximální provozní výška	5 596 mm	5 595 mm	6 163 mm	6 172 mm	6 869 mm
Nakládací výška	3 927 mm	3 938 mm	4 505 mm	4 495 mm	5 192 mm
17 Dosah nakládky	1 808 mm	1 758 mm	2 641 mm	1 696 mm	2 482 mm
Úhel otáčení podkopového zařízení	180°	180°	180°	180°	180°
Otáčení lopaty	205°	205°	205°	205°	205°
18 Stabilizační opěry (celková šířka)	2 352 mm	2 352 mm	2 352 mm	2 352 mm	2 352 mm
Rypná síla lopaty	63,4 kN	63,4 kN	63,4 kN	63,4 kN	63,4 kN
Rypná síla násady	42,7 kN	43,5 kN	31,6 kN	47,2 kN	35,1 kN

Uvedené rozměry a výkonnostní specifikace platí pro stroje vybavené pneumatikami 440/80R28, standardní kabinou, standardní násadou s lopatou pro standardní použití 610 mm, víceúčelovou nakládací lopatou 1,3 m³ a standardním vybavením, pokud není stanoveno jinak.

Rýpadlo-nakladač 444F2 – standardní a volitelné vybavení

Standardní a volitelné vybavení

Standardní a volitelné vybavení se může lišit. Podrobnosti vám sdělí prodejce Cat.

	Standardní	Volitelné		Standardní	Volitelné
Konstrukce ROPS a FOPS pro kabinu			Ochranné kryty		
Kabina Deluxe	–	✓	Ochranný kryt, zuby (univerzální/víceúčelová lopata)	–	✓
Standardní kabina	✓	–	Ochranný kryt hnacího hřídele	–	✓
*Viz strana s variantami kabiny.			Ochranný kryt zadních obrysových světel	–	✓
Konstrukce ROPS a FOPS kabiny se dodávají standardně. Konstrukce ROPS (ochrana před převrácením Roll Over Protective Structure) nabízená společností Caterpillar pro tento stroj splňuje kritéria ROPS ISO 3471:1994 a FOPS (ochrana před padajícími předměty Falling Objects Protective Structure) kritéria ISO 3449:1992.			Bezpečnostní vzpěra nakládacího zařízení	✓	–
Pneumatiky/řízení/brzdy			Souprava pro manipulaci s břemeny	–	✓
Pohon všech kol	✓	–	Příslušenství instalovaná v terénu		
Řízení všech kol	✓	–	Poháněný boční posun podkopového zařízení (PSS, Powered Side Shift)	–	✓
100% uzávěrka diferenciálu	✓	–	Výložník, násady a pákové mechanismy – podkopové zařízení		
Brzdy s hydraulickým posilovačem (dva pedály)	✓	–	Rychloupínací zařízení, hydraulické	–	✓
Pneumatiky 24 in	✓	–	Rychloupínací zařízení, mechanické	–	✓
Pneumatiky 28 in	–	✓	Teleskopická násada (4,3 m)	–	✓
Motor/převodovka			Teleskopická násada (4,9 m)	–	✓
Akumulátor 750 CCA, bezúdržbový (standardní)	✓	–	Standardní násada (4,3 m)	✓	–
Akumulátor 750 CCA, bezúdržbový (pro velkou zátěž)	–	✓	Přepravní zámek otáčení	✓	–
Zavěšená jednotka chladiče motoru pro snadné odstraňování nečistot	✓	–	Přepravní zámek výložníku	✓	–
Automatický volnoběh	✓	–	Výložník, násady a pákové mechanismy – nakládací zařízení		
Režim ECO	✓	–	Břit nakládacího zařízení (2 kusy)	–	✓
Motor 74,5 kW (101 hp) Cat C4.4 ACERT	✓	–	Rychloupínací zařízení, hydraulické	–	✓
Motor 82 kW (112 hp) Cat C4.4 ACERT	–	✓	Hydraulický systém		
Ohřívač bloku motoru	–	✓	Hydraulické čerpadlo (163 l/min)	✓	–
Konektor pro nastartování připojením na cizí zdroj	✓	–	Hydraulické rychlospojky (rozpojení otočením)	–	✓
Neutralizace převodovky	✓	–	Programovatelné průtoky do přidavných okruhů	✓	–
Převodovka, 6rychlostní, automatická	✓	–	Zámek bočního posunu podkopového zařízení (elektrohydraulický)	✓	–
Převodovka, 6rychlostní, automatická (uzamykání měniče točivého momentu)	–	✓	Chladič hydraulického oleje	✓	–
Ovládací prvky			Hydraulika – podkopového zařízení		
Ovladače, joysticky s pilotním (servo) ovládním	✓	–	Hydraulická vedení, 1cestná	–	✓
Volič schématu ovládní (ISO/SAE)	✓	–	Hydraulická vedení, 2cestná	–	✓
Posilovač řízení, hydrostatický	✓	–	Hydraulický kontinuální průtok	–	✓
Další příslušenství			Hydraulika – nakládacího zařízení		
Protizávaží 115 kg	–	✓	Koncová poloha nakládacího zařízení, plavání	✓	–
Přední blatníky	–	✓	Koncová poloha nakládacího zařízení, návrat do polohy nabírání	✓	–
Patky stabilizačních opěr pro práci na vozovce	–	✓	Automatický systém tlumení rázů při pojezdu	–	✓
Úložná skříňka na nářadí	✓	–	Paralelní zdvih	✓	–
Přepravní vázací body	✓	–	Elektrický systém		
			Systém Product Link, mobilní	–	✓
			Systém Product Link, satelitní	–	✓
			Alarm při couvání	✓	–
			Alarm stabilizačních opěr	✓	–
			Výstražný majáček, stroboskopický	–	✓
			Výstražný majáček, otočný	–	✓

Varianty kabiny

	Standardní	Deluxe
Ovládání recirkulace vzduchu	–	✓
Klimatizace	Volitelné	Volitelné
Stabilizační opěry Auto-Up	–	✓
Elektrická zásuvka pro výstražný majáček (×2)	✓	✓
Nezávisle ovladatelné brzdové pedály s blokováním	✓	✓
Vytápění kabiny	✓	✓
Vnitřní osvětlení kabiny	✓	✓
Vnitřní osvětlení kabiny (při otevření dveří)	–	✓
Nápojové držáky (×2)	✓	✓
Tlačítko uzávěrky diferenciálu na ovladači nakládacího zařízení	✓	✓
Funkce F/N/R* na ovladači nakládacího zařízení	✓	✓
Ventilátor nasměrovaný na obličej obsluhy	Volitelné	Volitelné
Možnost otvírání předního okna a zadních bočních oken	✓	✓
Přední světlomety**	✓	✓
Sluneční clona po celé šíři, děrovaná	✓	✓
Plně nastavitelná pracovní světla (×8)	✓	✓
Skupina měřidel s LCD displejem	✓	✓
Houkačka, přední	✓	✓
Houkačka, joystick	✓	✓
Houkačka, zadní	✓	✓
Ochranný kryt proti vandalismu pro přístrojový panel	✓	✓
Vnitřní elektrická zásuvka (2)	✓	✓
Funkce řazení dolů na ovladači nakládacího zařízení	✓	✓

	Standardní	Deluxe
Levá úložná konzola	✓	✓
Plynule nastavitelné podstavce ovladačů podkopového zařízení (pouze nastavení dopředu a dozadu)	✓	–
Plynule nastavitelné podstavce ovladačů podkopového zařízení (nastavení dopředu a dozadu plus boční nastavení)	–	✓
Rádio, základní model	Volitelné	Volitelné
Rádio, model Premium	Volitelné	Volitelné
Zadní obrysová světla (LED)	✓	✓
Odstranitelná podlahová rohož	✓	✓
Bezpečnostní zámek, hydraulika	✓	✓
Bezpečnostní zámek, převodovka	✓	✓
Sedačka Deluxe, čalouněná	–	✓
Sedačka Deluxe, čalouněná a vyhřívaná	Volitelné	Volitelné
Sedačka, čalouněná	✓	–
Klávesnice se zabezpečením	Volitelné	Volitelné
Ukazatele směru jízdy s automatickým vypínáním	✓	✓
Sloupek řízení s možností naklopení a výškového nastavení	–	✓
Sloupek řízení s možností naklopení	✓	–
Neutralizace převodovky na ovladači nakládacího zařízení	✓	✓
Ovladač škrťací klapky, nožní	✓	✓
Ovladač škrťací klapky, ruční	✓	✓
Stěrače předního a zadního okna	✓	✓

*F/N/R – vpřed/neutrál/vzad

**Může se lišit v závislosti na regionu.

A7HQ7431-01 (08-2016)
Nahrazuje A7HQ7431

Další informace o produktech Cat, službách prodejců a průmyslových řešeních najdete na webových stránkách www.cat.com

© 2015 Caterpillar

Všechna práva vyhrazena

Materiály a technické údaje se mohou bez oznámení změnit. Stroje na fotografiích mohou být vyobrazeny s přídatným vybavením. Informujte se u prodejce Cat o aktuální nabídce volitelného vybavení.

CAT, CATERPILLAR, SAFETY.CAT.COM, jim příslušná loga, "Caterpillar Yellow" a design označení strojů "Power Edge" spolu se zde použitým označením společnosti a produktů jsou ochrannými známkami společnosti Caterpillar a nesmí být používány bez jejího svolení.

